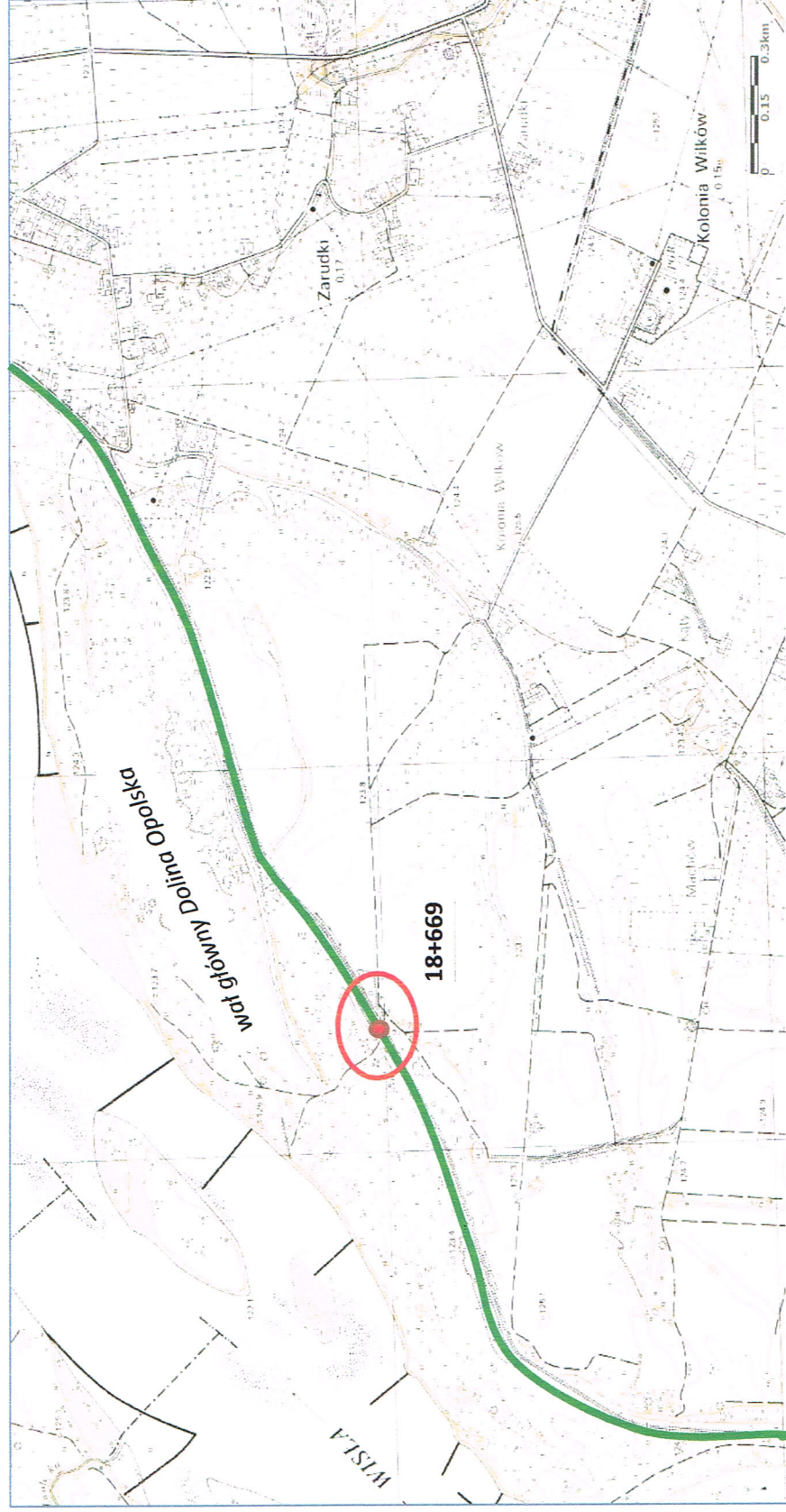





Rys. 1 MAPA ORIENTACYJNA

(obrub. Wilków Kolonia, gm. Wilków)

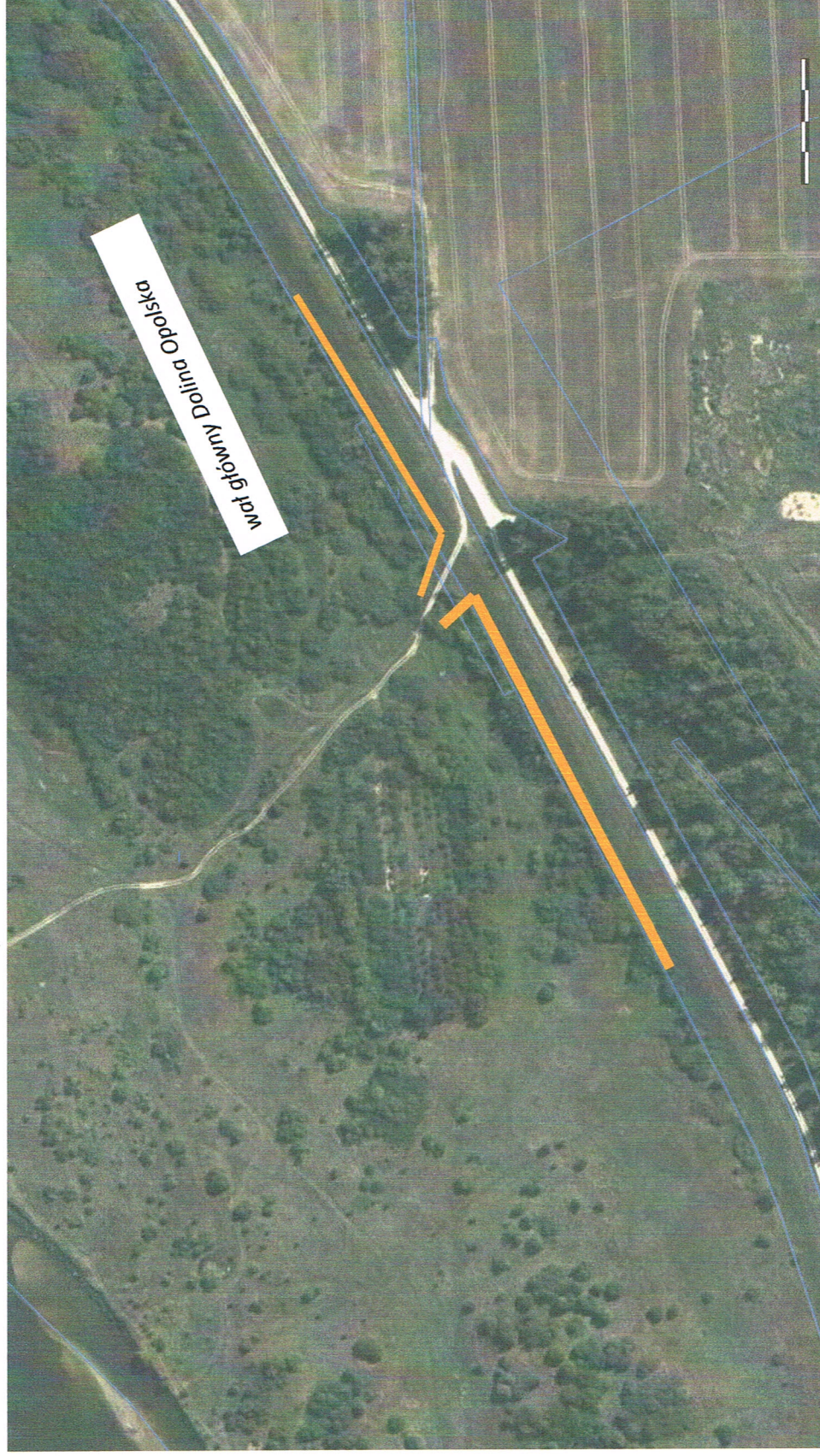


Sporządził: *Przemysław Mac*

LEGENDA:

-  - lokalizacja prac utrzymaniowych,
-  - wał przeciwpowodziowy.
-  - hektometr wiatu

Rys. 2 ORTOFOTOMAPA



wał główny Dolina Opolska

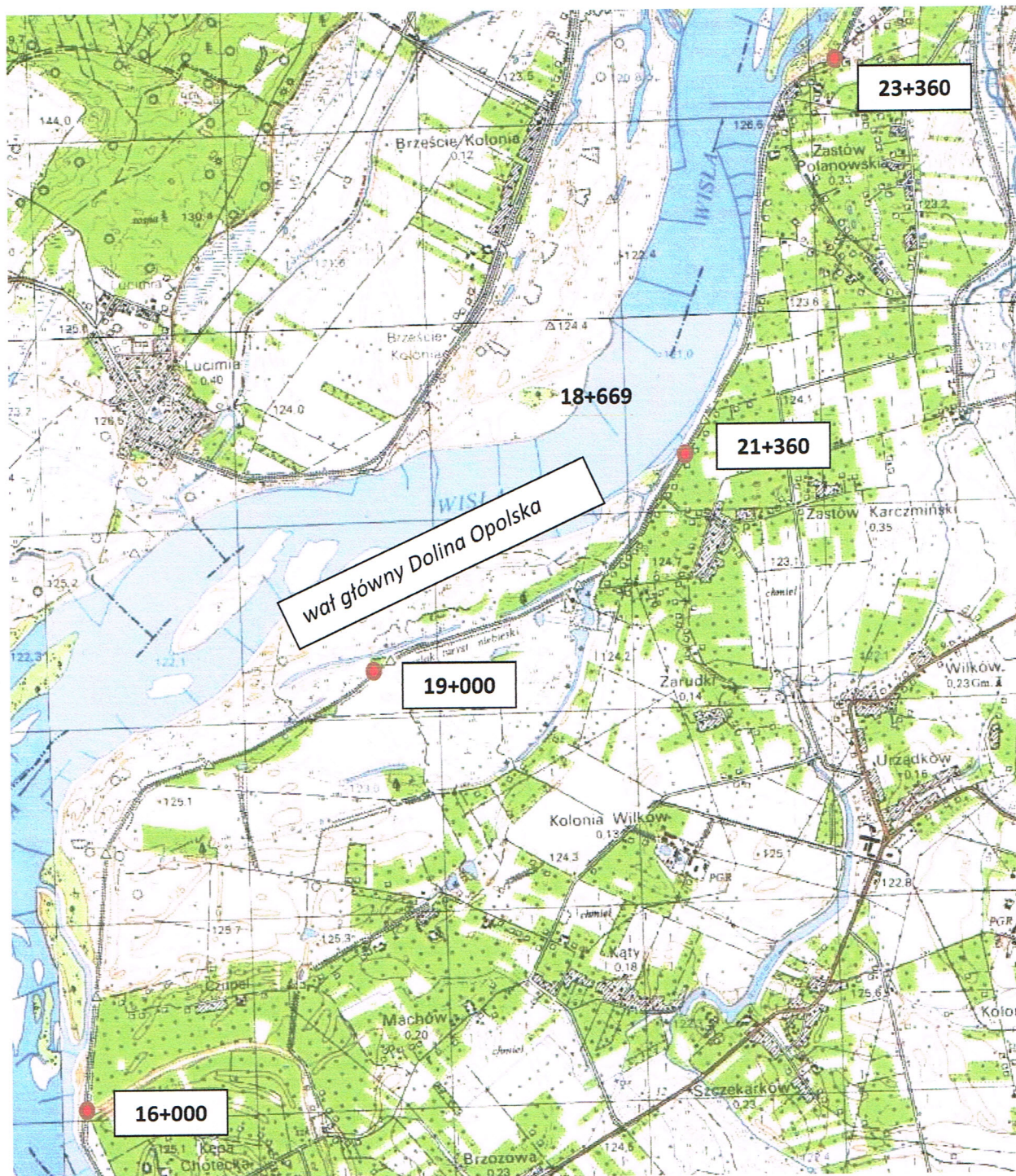
Sporządził:

Przemysław Skoż

LEGENDA:

-  - lokalizacja prac utrzymaniowych, usunięcie zakrężeń w km 18+669,

Rys. 3 MAPA ORIENTACYJNA



Sporządził: *Przemysław Mroz*

LEGENDA:

 - hektometr wału

Rys. 4 FOTOGRAFIA

(wał główny Dolina Opolska w km 18+669)



Sporządził: *Przemysław Mroz*